

STREAM

連續過濾系統

省力、快速、方便



產品特色



連續過濾不中斷

- 1
- ◆ 大容量連續過濾的解決方案
 - ◆ 錨式設計，液體抽吸不殘留



省力又方便分裝

- 2
- ◆ 無需手動分裝或傾倒溶液
 - ◆ 一套即可完成大容量液體過濾，不需多餘工作



耐化性優良

- 3
- ◆ 硼矽玻璃和PTFE材質打造，確保高耐化性
 - ◆ 整套可高溫高壓滅菌，避免汙染

產品應用

- ◆ 溶劑純化
- ◆ 大容量過濾



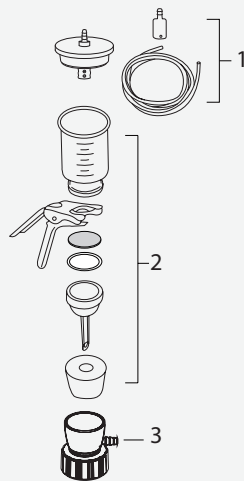
STREAM 連續過濾漏斗：

- (1) 連續過濾套件組
- (2) 300 ml / 1000 ml 玻璃過濾漏斗
- (3) GL45 過濾轉接座

產品規格

型號	Stream 3	Stream 10
漏斗容積	300 ml	1000 ml
濾膜直徑	47 mm	90 mm
適用軟管內徑	ID4~ID8	ID4~ID8
各部位名稱	材質	材質
連續過濾套件組	PTFE, 矽膠	PTFE, 矽膠
過濾漏斗	硼矽玻璃	硼矽玻璃
濾膜墊片	SS316	SS316
夾具	鋁合金	鋁合金
過濾轉接座	PP	PP

示例



Stream 3 / 10

Stream 3, 連續玻璃過濾漏斗 (300 ml) 167200-S3

1	玻璃漏斗連續過濾套件組 300 ml	167210-36
2	玻璃過濾漏斗 300 ml	167120-33
3	GL45 過濾轉接座	197000-65
選配	磨砂玻璃過濾基座 (含8號矽膠塞)	167230-03

Stream 10, 連續玻璃過濾漏斗 (1000 ml) 167200-S10

1	玻璃漏斗連續過濾套件組1000 ml	167210-35
2	玻璃過濾漏斗 1000 ml	167120-37
3	GL45 過濾轉接座	197000-65
選配	磨砂玻璃過濾基座 (含8號矽膠塞)	167230-11



167300-11(22)	Rocker 300 無油式真空幫浦 · AC110V, 60Hz (AC220V, 50Hz)
167400-11(22)	Rocker 400 無油式真空幫浦 · AC110V, 60Hz (AC220V, 50Hz)
189300-11(22)	Rocker 300C PTFE 鍍膜耐腐蝕真空幫浦 · AC110V, 60Hz (AC220V,50Hz)
189400-11(22)	Rocker 400C PTFE 鍍膜耐腐蝕真空幫浦 · AC110V, 60Hz (AC220V,50Hz)
197000-55	血清瓶 5000 ml

洛科儀器股份有限公司

高雄市苓雅區光華一路206號19F-6
Tel: +886-7-227-3358
Fax: +886-7-227-3716

新北市林口區仁愛路一段402號11樓
Tel: +886-2-2603-3311
Fax: +886-2-2603-6622

關於規格認證、適用性總覽等資訊，請參閱網站。

www.rocker.com.tw
sales@rocker.com.tw

