

WaterVac 100

真空過濾系統

重要注意事項

- 使用本產品前請先詳讀本說明書。
- 請依相關的法令規範丟棄包裝材料。
- 請依主機上標示的電源規格，確認供應電源的電壓與頻率正確。
- 請於室內通風的平台上操作設備，並注意周遭不可有易燃物。
- 本產品並非耐腐蝕幫浦，不適合應用於抽酸鹼有機氣體。
- 本產品適用於一般溶液過濾，不可直接用於抽取髒污或含雜質之液體，以免幫浦堵塞。
- 對於產品的使用上，若有任何問題請聯繫維修人員，請勿做不當的拆換。
- 在每次使用後，請依保養方法，進行過濾產品、管路及外觀的清潔。
- 更詳細的產品資訊請參閱最新的型錄與官方網站。

拆箱檢查

在拆箱前，請先確認包裝盒無任何損害。拆箱後請先比對產品型號與核對組件清表，確認所有的配件數量相符，如有任何問題，請保留序號與包裝盒並接洽當地經銷商以獲得處理。



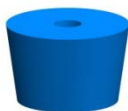
不鏽鋼矽膠塞座組



不鏽鋼旋卡底座組
(含濾膜墊片)



磁式漏斗底座組



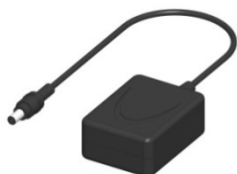
8 號矽膠塞



WaterVac 100 主機



配件包



變壓器



200cm 矽膠管

型號	組件
WaterVac 100-MS	不鏽鋼矽膠塞座組+WaterVac 100 主機+8 號矽膠塞+ 變壓器+200cm 矽膠管+配件包+說明書
WaterVac 100-MB	不鏽鋼旋卡底座組+WaterVac 100 主機+ 變壓器+200cm 矽膠管+配件包+說明書
WaterVac 100-MF	磁式漏斗底座組+WaterVac 100 主機+ 變壓器+200cm 矽膠管+配件包+說明書

組裝範例與操作說明

過濾杯安裝

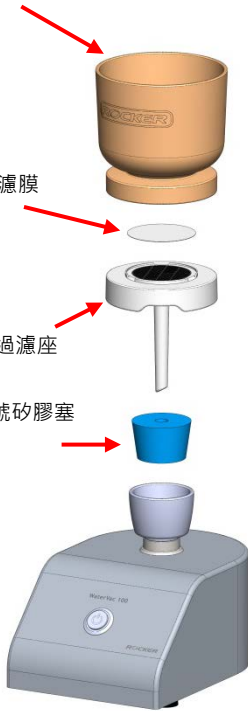
WaterVac 100-MS

過濾杯

過濾膜

過濾座

8 號矽膠塞



WaterVac 100-MB

過濾杯

過濾膜

濾膜墊片



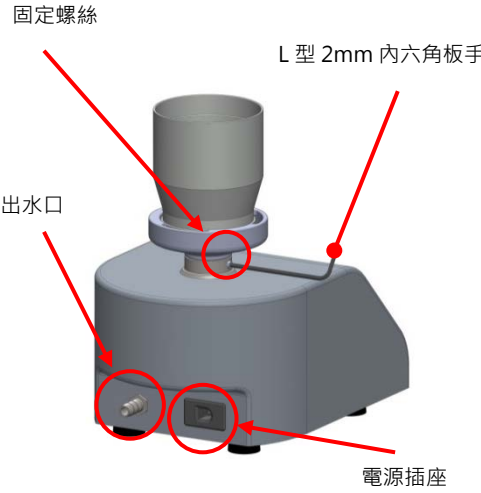

WaterVac 100-MF

過濾杯

過濾膜



WaterVac 100 操作說明

 <p>固定螺絲</p> <p>L型 2mm 內六角板手</p> <p>出水口</p> <p>電源插座</p>	<ol style="list-style-type: none">1. 確定過濾基座已確實旋入轉接座，並以 L 型 2mm 內六角板手鎖緊固定螺絲，防止過濾基座轉動。2. 確認專用變壓器已確實插入電源插座，矽膠管也已插入出水口並將矽膠管另一端導入排水槽或廢液瓶。
 <p>電源開關</p>	<ol style="list-style-type: none">1. 確認過濾杯內已放置過濾膜並確實安裝後，即可開啟電源開關，進行過濾。2. 在完成過濾後，即可關閉電源並將過濾膜取出，完成本次過濾。3. 請再倒入一些清水於過濾杯中，並啟動幫浦清洗內部管路，防止髒污卡在管壁，當清水排完後請繼續讓幫浦空轉 1 分鐘，確保管內水份完全排出，避免發霉。

*** 警告:

- 請注意矽膠管不要死折或被重物壓住，避免排水不良。
- 本產品適用於一般溶液過濾，不可直接用於抽取髒污或含雜質之液體，避免幫浦堵塞損壞。

過濾基座



190100-10

不鏽鋼矽膠塞座組：
適用於各式過濾漏斗，透過 8 號矽膠塞安裝於
WaterVac 100 主機。



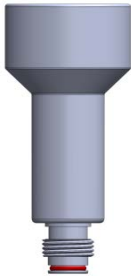
190100-20

不鏽鋼旋卡基座組：
適用 Rocker 不鏽鋼過濾杯，方便火焰快速滅菌。



190100-30

磁式漏斗基座組：
適用 Rocker 磁式漏斗上杯組，操作簡單快速，可高
溫蒸氣滅菌。





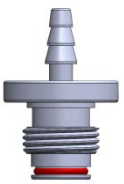
190100-71

不鏽鋼矽膠塞座組_長：
適用於各式過濾漏斗，透過 8 號矽膠塞安裝於
WaterVac 100 主機。



190100-73

Millipore 基座組：
適用於 Millipore 拋棄式濾杯。

過濾基座	
 <p>190100-74</p>	Sartorius 基座組：適用於 Sartorius 拋棄式濾杯。
 <p>190100-75</p>	Pall 基座組：適用於 Pall 拋棄式濾杯。
 <p>190100-76</p>	插心接頭基座組：適用於內徑 4~6mm 矽膠管，用於真空過濾抽氣用。

產品維護

1. WaterVac 100 主機內含氣液兩用幫浦，使用完後，請再倒入一些清水於過濾杯中，並啟動幫浦清洗內部管路，防止髒汙卡在管壁，當清水排完後請繼續讓幫浦空轉 1 分鐘，確保管內水份完全排出，避免發霉。
2. 若機殼上殘留水滴時，請擦拭乾淨，再以清水或 75%酒精擦拭清潔主機外殼，不可高溫滅菌或以火焰直接烘烤機殼。
3. O 型環屬消耗材，為確保過濾基座的氣密性，請於一年內至少更換一次 O 型環。
4. 矽膠管屬消耗材，請至少半年更換一次，以確保排水的正常。

故障排除

故障現象	原因及處理方法
主機無法啟動	檢查電源規格是否與主機的標示相符。 檢查電源開關是否有被按下開啟。 電源開關故障 → 送回廠商處理。
主機真空度不足	檢查出水口是否有堵塞。 過濾基座 O 型環破損、斷裂 → 更換 O 型環。 管路漏氣 → 送回廠商處理。 內部線路鬆脫 → 送回廠商處理。
過濾速度過慢	檢查過濾基座與過濾杯之間是否有氣密。 檢查廢液瓶是否已裝滿溶液。 檢查過濾膜規格是否正確。 過濾基座 O 型環破損、斷裂 → 更換 O 型環。 檢查矽膠管是否彎折、破裂 → 更換矽膠管。 檢查過濾膜是否堵塞 → 更換過濾膜。 內部線路鬆脫 → 送回廠商處理。

訂購資訊

190100-01	WaterVac 100 真空過濾系統
190110-01	WaterVac 100-MS 真空過濾系統
190120-01	WaterVac 100-MB 真空過濾系統
190130-01	WaterVac 100-MF 真空過濾系統
190100-10	不鏽鋼矽膠塞座組_
190100-20	不鏽鋼旋卡基座組
190100-30	磁式漏斗基座組
190100-71	不鏽鋼矽膠塞座組_長
190100-73	Millipore 拋棄式濾杯基座組
190100-74	Sartorius 拋棄式濾杯基座組
190100-75	Pall 拋棄式濾杯基座組
190100-76	插心接頭基座組
167100-31	濾膜墊片
167103-61	100ml 不鏽鋼過濾杯
167103-63	300ml 不鏽鋼過濾杯
167103-65	500ml 不鏽鋼過濾杯
200300-30	300ml 磁式漏斗上杯組
200500-30	500ml 磁式漏斗上杯組
200300-36	磁式漏斗杯蓋組
OR-AS12-SI	過濾基座氣密環
167100-20	Pall A/E 玻璃纖維濾紙 (1 μ m), 100/PK
167100-52	Pall GN-6 MCE 濾膜 (0.45 μ m), 200/PK