

90 mm 血清瓶過濾瓶組



產品特色

- ▶ 專利 GL45 轉接座設計，可直接將過濾漏斗安裝在血清瓶上
- ▶ 純化後的溶液可直接儲存於血清瓶中

產品應用

有機或腐蝕性液體，如 HPLC、GC、AA 等分析溶劑之純化

* VF15 不耐強酸，使用前請參考耐化性表。

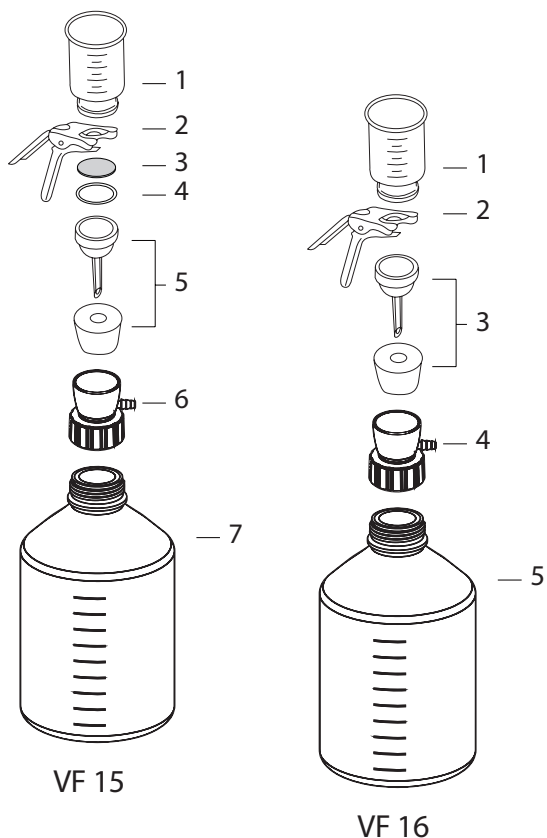
產品規格

材質	VF 15	VF 16
過濾杯	硼矽玻璃	硼矽玻璃
過濾基座	硼矽玻璃	硼矽玻璃
濾膜墊片	不鏽鋼濾網 (含 PTFE 墊片)	磨砂玻璃
夾具	鋁合金	鋁合金
過濾轉接座	PP	PP
血清瓶	硼矽玻璃	硼矽玻璃

規格

漏斗容積	1000 mL	1000 mL
接收瓶容積	5000 mL	5000 mL
濾膜直徑	90 mm	90 mm
有效過濾面積	45.5 cm ²	45.5 cm ²
適用軟管內徑	ID4 ~ ID8	ID4 ~ ID8

* 接收瓶可耐約 1 mbar，建議僅用於真空過濾



訂購資訊

VF 15, 90 mm 血清瓶玻璃過濾組		167200-15
玻璃過濾漏斗 1000 mL		167120-37
1	玻璃過濾杯 1000 mL	167210-10
2	鋁製夾具	167240-02
3	不鏽鋼網濾膜墊片 90 mm	167230-33-1
4	PTFE 墊片	167230-43
5	金屬濾網玻璃過濾基座 90 mm (含: 8 號矽膠塞)	167230-10
6	GL45 過濾轉接座	197000-65
7	血清瓶 5000 mL	197000-55
VF 16, 90 mm 血清瓶玻璃過濾組		167200-16
磨砂玻璃過濾漏斗 1000 mL		167120-38
1	玻璃過濾杯 1000 mL	167210-10
2	鋁製夾具	167240-02
3	磨砂玻璃過濾基座 90 mm (含: 8 號矽膠塞)	167230-11
4	GL45 過濾轉接座	197000-65
5	血清瓶 5000 mL	197000-55